

Kurse und Teilnahmen nach Fachbereichen der KEBÖ-Verbände der 29. KEBÖ-Statistik (Arbeitsjahr 2014)

Stefan Vater, Peter Zwieler. Verband Österreichischer Volkshochschulen 2015

Inhaltsverzeichnis

Kurse und Teilnahmen nach Fachbereichen der KEBÖ-Verbände der 29. KEBÖ-Statistik (Arbeitsjahr 2014)	0
Inhaltsverzeichnis	1
KEBÖ Fachbereiche : Kursangebote der KEBÖ nach Fachbereichen	2
KEBÖ Fachbereiche : Teilnahmen in Institutionen der KEBÖ nach Fachbereichen	3
Diagramm 1 : Verteilung der Teilnahmen in Kursen nach Fachbereichen für die 29. KEBÖ-Statistik	4
KEBÖ Fachbereiche : Teilnahmen von Frauen in Institutionen der KEBÖ nach Fachbereichen (n= alle weiblichen TeilnehmerInnen als 100%)	5
Fachbereiche der Arbeitsgemeinschaft der Bildungshäuser Österreichs	6
Fachbereiche des Berufsförderungsinstituts Österreich	7
Fachbereiche des Forums Katholischer Erwachsenenbildung in Österreich	8
Fachbereiche des Ländlichen Fortbildungsinstituts	9
Fachbereiche des Rings Österreichischer Bildungswerke	10
Fachbereiche des Volkswirtschaftlichen Gesellschaft Österreichs	11
Fachbereiche des Verbands Österreichischer Volkshochschulen	12
Fachbereiche des Wirtschaftsförderungsinstituts Österreichs	13

KEBÖ Fachbereiche : Kursangebote der KEBÖ nach Fachbereichen

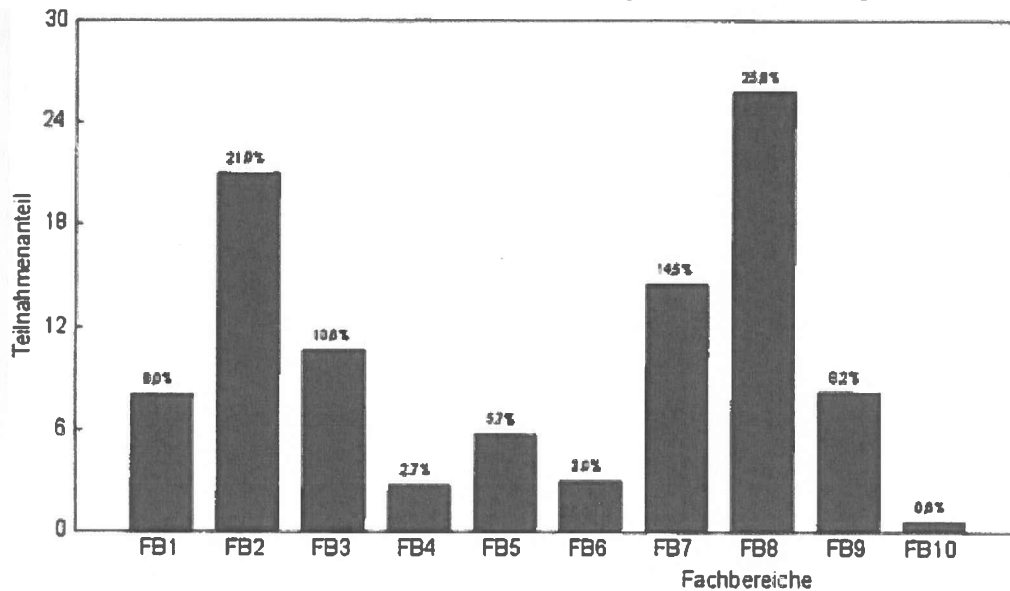
	Fachbereichsanteil
FB1: Basisbildung, 2. Bildungsweg	7,6%
FB2: Gesellschaft, Politik, Wissenschaft	14,5%
FB3: Sprachen	16,6%
FB4: EDV, Internet	5,3%
FB5: Persönlichkeit, Kommunikation	5,6%
FB6: Lebensorientierung	1,5%
FB7: Gesundheit, Wellness, Sport	15,3%
FB8: Wirtschaft, Dienstleistungen	25,5%
FB9: Kunst, Kreativität	7,7%
FB10: Train the Trainer	0,5%

Die Fachbereiche der einzelnen KEBÖ-Verbände unterscheiden sich von den hier verwendeten Fachbereichen (nach http://erwachsenenbildung.at/bildungsinfo/bildungsangebote/angebote_ueberblick.php) - die Umrechnung erfolgte teils aufgrund von Formeln, die von den Verbänden der KEBÖ zur Verfügung gestellt wurden, teils aufgrund von geschätzten Zuordnungen. Die Werte sollten in diesem Sinne als Schätzwerte verstanden werden. Die Darstellung umfasst nur die Kursangebote, die Fachbereichsangaben durch die Verbände sind nicht vollständig und beschreiben rund 97% der Kursangebote.

KEBÖ Fachbereiche : Teilnahmen in Institutionen der KEBÖ nach Fachbereichen

	Fachbereichsanteil	Frauenanteil im Fachbereich (Teilnahmen Fachbereich = 100%)
FB1: Basisbildung, 2. Bildungsweg	8,0%	48%
FB2: Gesellschaft, Politik, Wissenschaft	21,0%	61%
FB3: Sprachen	10,6%	64%
FB4: EDV, Internet	2,7%	55%
FB5: Persönlichkeit, Kommunikation	5,7%	66%
FB6: Lebensorientierung	3,0%	64%
FB7: Gesundheit, Wellness, Sport	14,5%	86%
FB8: Wirtschaft, Dienstleistungen	25,8%	42%
FB9: Kunst, Kreativität	8,2%	63%
FB10: Train the Trainer	0,6%	65%

Diagramm 1 : Verteilung der Teilnahmen in Kursen nach Fachbereichen für die 29. KEBÖ-Statistik



KEBÖ Fachbereiche : Teilnahmen von Frauen in Institutionen der KEBÖ nach Fachbereichen (n= alle weiblichen TeilnehmerInnen als 100%)

	Fachbereichsanteil
FB1: Basisbildung, 2. Bildungsweg	6,5%
FB2: Gesellschaft, Politik, Wissenschaft	21,7%
FB3: Sprachen	11,5%
FB4: EDV, Internet	2,5%
FB5: Persönlichkeit, Kommunikation	6,3%
FB6: Lebensorientierung	3,2%
FB7: Gesundheit, Wellness, Sport	20,9%
FB8: Wirtschaft, Dienstleistungen	18,1%
FB9: Kunst, Kreativität	8,7%
FB10: Train the Trainer	0,6%

Fachbereiche der Arbeitsgemeinschaft der Bildungshäuser Österreichs

	Arge BHÖ			
	Fachbereich	Kurse	TN	TN weiblich
1	Basisbildung	8	146	68
2	Gesellschaft/Politik/Wissenschaft	773	14.510	9.491
3	Sprachen	136	1.895	1.159
4	EDV/Internet	12	151	79
5	Persönlichkeitsbildung	332	7.398	4.243
6	Lebensorientierung	482	11.635	6.784
7	Gesundheit/Wellness/Sport	170	2.517	1.858
8	Wirtschaft/Dienstleistungen	366	10.573	4.717

9	Kunst/Kreativität	698	17.911	10.512
10	Train the Trainer	124	3.038	1.502
11	sonstige Gastveranstaltungen	7.448	195.583	107.803
	Gesamt	10.549	265.357	148.216

Fachbereiche des Berufsförderungsinstituts Österreich

	Fachbereich	Kurse	TN	TN weiblich
1	Berufsreife/2, Bildungsweg	3.472	47.603	24.421
2	EDV/IT	2.442	17.878	10.743
3	Gesundheit/Soziales/Wellness	990	13.400	10.429
4	Logistik/Transport/Verkehr	1.566	17.774	2.494
5	Management/Wirtschaft	1.366	13.823	9.228
6	Pädagogik/Beratung	806	9.496	6.412
7	Persönlichkeit	615	4.829	2.533
8	Sprachen	3.573	36.278	20.324
9	Technik/Ökologie/Sicherheit	3.082	16.505	3.672
10	Tourismus/Gastronomie	105	1.141	758
11	Überbetriebliche Lehrausbildung	563	8.630	3.443
12	Vermittlungsunterstützende Maßnahmen	983	48.985	23.753
13	Werkmeisterschulen	107	1.942	51
	Gesamt	19.670	238.284	118.261

Fachbereiche des Forums Katholischer Erwachsenenbildung in Österreich

	Fachbereich	Kurse	TN	TN weiblich
1	Glaube, Weltanschauung	1.316	37.922	24.968
2	Persönlichkeit, Kommunikation	967	17.214	13.453
3	Generationen	4.600	55.241	46.377
4	Gesellschaft, Politik	679	16.429	10.660
5	Musisch-kulturelle Bildung	685	13.176	10.794
6	Mitarbeiter/innen-Bildung	252	5.084	3.992
7	Sonstiges	201	3.410	2.812
	Gesamt	8.700	148.476	113.056

Fachbereiche des Ländlichen Fortbildungsinstituts

	LFI			
	Fachbereich	Kurse	TN	TN weiblich
1	0.101 Persönlichkeit & Kreativität	338	8.548	6.997
2	0.102 Gesundheit & Ernährung	632	12.582	11.571
3	0.201 EDV & Informationstechnologie	48	404	205
4	0.202 Bauen, Energie, Technik	176	2.597	587
5	0.301 Dienstleistungen	467	7.013	4.069
6	0.302 Urlaub am Bauernhof	48	602	480
7	0.303 Direktvermarktung	141	2.744	1.545
8	0.401 Pflanzenproduktion	297	12.609	2.368
9	0.402 Tierproduktion	670	15.572	4.376
10	0.403 Forst- und Holzwirtschaft	171	3.650	516
11	0.404 Umwelt und Biolandbau	254	5.581	2.831
12	0.405 Unternehmensführung	530	18.749	3.068
13	05 Kultur & Brauchtum, Regionalentwicklung	32	1.267	578
14	06 Beruf und Ausbildung, Wirtschaft und Arbeitswelt	183	3.427	901
15	07 Organisationen	572	24.757	19.656
	Gesamt	4.559	120.102	59.748

Fachbereiche des Rings Österreichischer Bildungswerke

	Ring Österreichischer Bildungswerke			
	Fachbereich	Kurse	TN	TN weiblich
1	Kunst/Kultur/Kreativität	1.513	55.483	27.027
2	Interkulturelle Bildung	88	1.176	1.037
3	Gesundheit/Wellness	1.340	21.656	17.825
4	Erziehung/Familie/Partnerschaft/Generationen	281	5.271	3.951
5	Gemeinwesenarbeit/Regionalentwicklung	325	6.195	3.493
6	Ökologie/Umweltschutz	42	2.015	870
7	Persönlichkeit/Kommunikation	127	2.511	1.799
8	Politische Bildung	112	5.526	2.592
9	Sprachen	369	3.961	2.127
10	Weltanschauung/Religion/interreligiöser Dialog	73	2.933	1.913
11	EDV/Internet	189	3.166	1.711
12	Basisbildung/Alphabetisierung	146	837	364
13	Zweiter Bildungsweg	39	647	515
14	Kompetenzfeststellungen	8	67	51
15	Sonstiges	10	329	126
	Gesamt	4.662	111.773	65.401

Fachbereiche des Volkswirtschaftlichen Gesellschaft Österreichs

VG-Ö				
	Fachbereich	Kurse	TN	TN weiblich
1	2, Bildungsweg	132	10.416	4.278
2	EDV, Internet	0	0	0
3	Familie, Partnerschaft, Erziehung	0	0	0
4	Gesellschaft, Politik, Religion, Wissenschaft	94	2.745	1.487
5	Gesundheit, Wellness, Sport	0	0	0
6	Kunst, Kultur, Kreativität	0	0	0
7	Management, Recht, Verwaltung	30	562	294
8	Natur, Landwirtschaft	0	0	0
9	Pädagogik	218	3.650	1.806
10	Persönlichkeit, Kommunikation	448	13.933	6.137
11	Sprachen	2	31	25
12	Technik, Handel, Gewerbe	3	14	7
13	Sonstiges	245	7.594	5.310
	Gesamt	1.172	38.945	19.344

Fachbereiche des Verbands Österreichischer Volkshochschulen

VÖV				
	Fachbereich	Kurse	TN	TN weiblich
1	Politik, Gesellschaft und Kultur	2.563	33.245	22.598
2	Grundbildung und zweiter Bildungsweg	3.258	44.007	22.067
3	Naturwissenschaften, Technik und Umwelt	485	4.878	2.951
4	Berufliche und berufsorientierte Bildung	2.740	19.932	13.371
5	Sprachen	13.572	118.212	80.470
6	Kreativität und Gestalten	6.738	53.493	39.674
7	Gesundheit und Bewegung	16.381	206.194	177.912
	Gesamt	45.737	479.961	359.043

Fachbereiche des Wirtschaftsförderungsinstituts Österreichs

WIFI				
	Fachbereich	Kurse	TN	TN weiblich
1	GF 1 Management/Unternehmensführung	2.030	28.510	11.428
2	GF 2 Persönlichkeit	3.587	47.959	29.455
3	GF 3 Sprachen	3.455	27.006	16.484
4	GF 4 Betriebswirtschaft	3.977	59.735	43.120
5	GF 5 EDV/Informatik	4.004	26.818	13.965
6	GF 6 Technik	4.224	39.019	3.902
7	GF 7 Branchen	6.649	77.913	24.253
8	GF 8 Berufsreifeprüfung und Privatschulen	2.602	37.923	16.696
9	GF 9 Trainerweiterbildung	202	2.250	1.217

10	AMS	1.365	19.074	8.117
	Gesamt	32.095	366.207	168.637

gefördert durch:



User: stefan

Debug ID: 3280

Processing: 8.940951 sec.